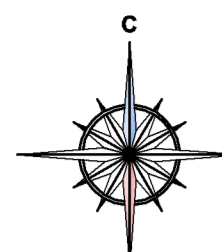


Проект планировки территории в границах земельного участка
с кадастровым номером 35:25:0703033:254, расположенного по адресу:
Вологодская область, Вологодский район, с/п Подлесное, д. Захарово

План красных линий
(основной чертеж) М 1:1000

Каталог координат красных линий

N точек	МСК-35	
	X	Y
1	341638,64	3173471,10
2	341665,65	3173455,16
3	341780,46	3173430,57
4	341796,43	3173510,08
5	341661,29	3173549,24
6	341665,18	3173562,69
7	341804,20	3173522,40
8	341843,90	3173584,50
9	341760,81	3173608,58
10	341753,50	3173613,00
11	341742,79	3173624,16
12	341687,63	3173640,14



Условные обозначения

	Граница территории проектирования
	Уровень 1% подтопления (высотная отметка 110,76)
	Береговая полоса (20 м)
	Прибрежная защитная полоса (50 м)
	Водоохранная зона (100 м)
	Санитарно-защитные и охранные зоны
	Устанавливаемые красные линии
	Оси улиц
	Проектируемая автодорога
	Линия застройки
	Границы проектируемых участков
	Проектируемые индивидуальные жилые здания
	Площадки для мусороконтейнеров
	Привязка поворотных точек красных линий к координатной сетке с указанием номера точки

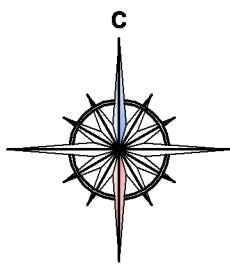
Экспликация зданий и сооружений

№	Наименование	Эт-ть	Кол-во	Площадь участка, м²	Примечание
1 - 23	Индивидуальный жилой дом	1-3	23	816-1194	
24	КТП	-	1	-	
25	Пожарный водоем	-	1	-	
26	Площадка для мусороконтейнеров	-	1	-	

Согласовано

Инв. № подл. Подп. и дата. Взам. инв. №

Проект планировки территории в границах земельного участка с кадастровым номером 35:25:0703033:254, расположенного по адресу: Вологодская область, Вологодский район, с/п Подлесное, д. Захарово					
Изм.	Кол.уч.	Лист	Недоп.	Подпись	Дата
Разработал	Кладовщикова				
Директор	Суконкин				
Н.контроль	Ногин				
				Стадия	Лист
				ПП	1.1
				Листов	
План красных линий (основной чертеж) М 1:1000				ООО "Архитектурно-планировочное бюро - сервис"	





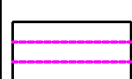
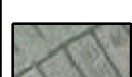
Проект планировки территории в границах земельного участка с кадастровым номером 35:25:0703033:254, расположенного по адресу: Вологодская область, Вологодский район, с/п Подлесное, д. Захарово

Карта планировочной структуры территории с/п Подлесное с отображением границ элементов планировочной структуры



Проектируемый участок - 3,4 га

Условные обозначения

-  - граница проектируемого участка - 3,4 га
-  - граница населенного пункта
-  - зона земель автодороги Васильевское-Захарово - местного значения
-  - сооружения осушительной системы "Захарово-1", закрытые системы коллекторов

						Проект планировки территории в границах земельного участка с кадастровым номером 35:25:0703033:254, расположенного по адресу: Вологодская область, Вологодский район, с/п Подлесное, д. Захарово		
Изм.	Кол.уч.	Лист	Недоп.	Подпись	Дата			
Разработал	Кладовщикова					Стадия	Лист	Листов
Директор	Суконкин					ПП	2.1	
Н.контроль	Ногин					ООО "Архитектурно-планировочное бюро - сервис"		
Карта планировочной структуры территорий с/п Подлесное с отображением границ элементов планировочной структуры								

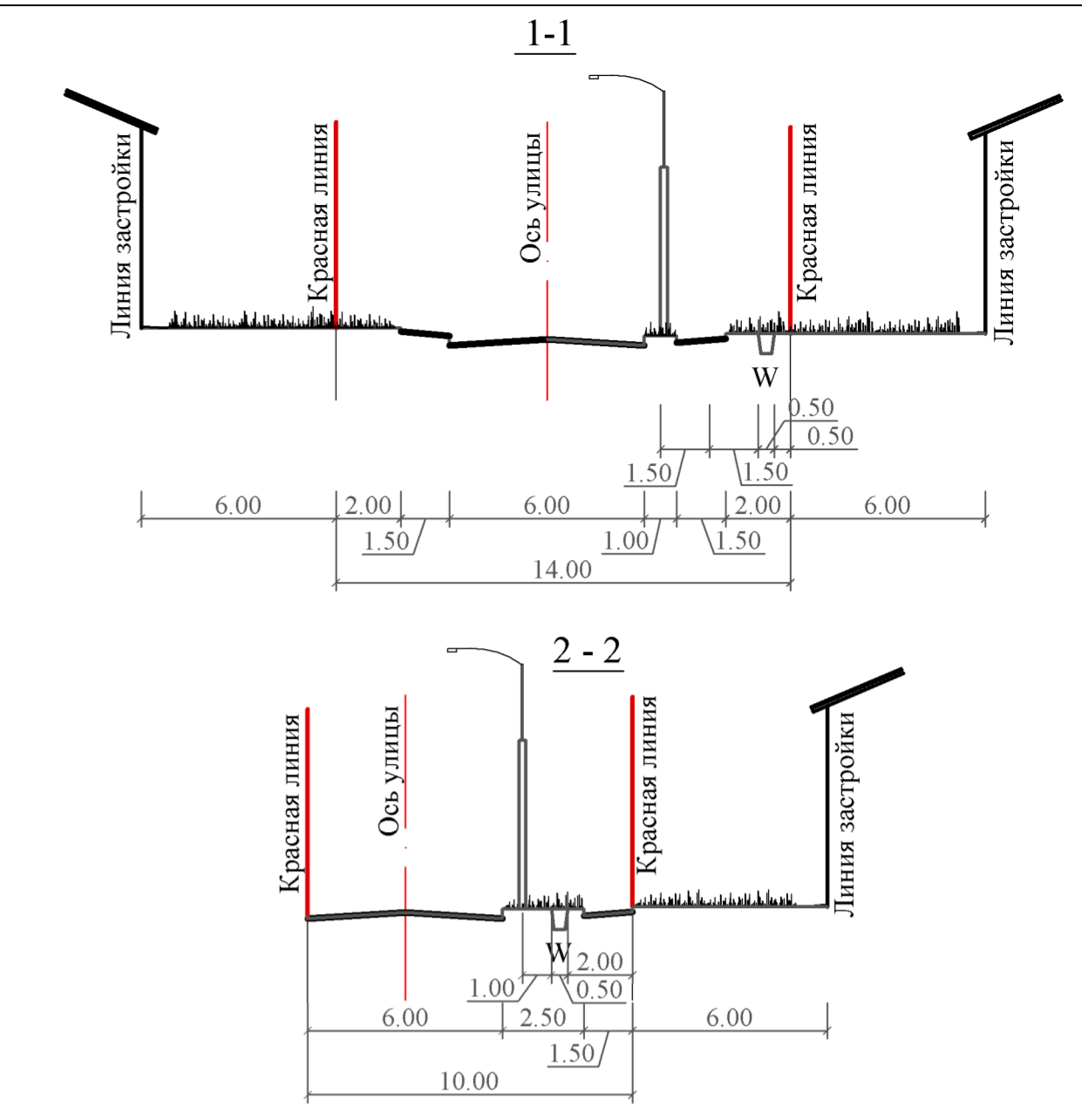
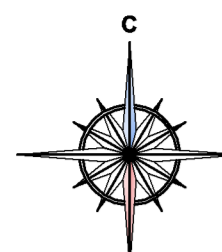
Согласовано

Взам. инв. №

Подп. и дата

Инв. № подл.

Проект планировки территории в границах земельного участка с кадастровым номером 35:25:0703033:254, расположенного по адресу: Вологодская область, Вологодский район, с/п Подлесное, д. Захарово
 Схема организации движения транспорта и пешеходов М 1:1000

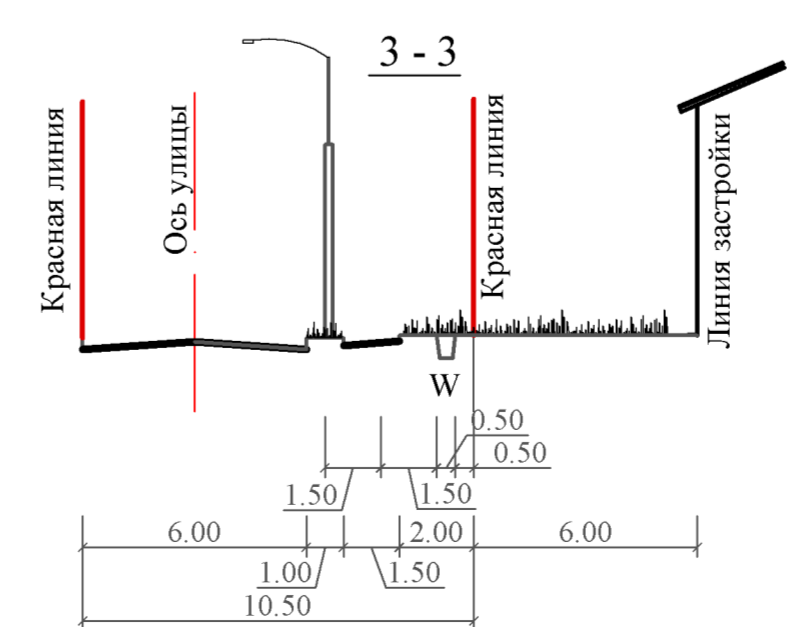


Условные обозначения

	Граница территории проектирования
	Уровень 1% подтопления (высотная отметка 110,76)
	Санитарно-защитные и охранные зоны
	Устанавливаемые красные линии
	Оси улиц
	Проектируемая автодорога
	Линия застройки
	Границы проектируемых участков
	Проектируемые индивидуальные жилые здания
	Площадки для мусороконтейнеров
	Направление движения автотранспорта по основным проездам в границах проекта планировки
	Пешеходные связи

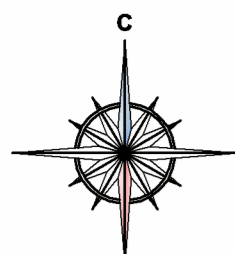
Экспликация зданий и сооружений

№	Наименование	Эт-ть	Кол-во	Площадь участка, м ²	Примечание
1 - 23	Индивидуальный жилой дом	1-3	23	816-1194	индивидуальный проект
24	КТП	-	1	114	индивидуальный проект
25	Пожарный водоем	-	1	-	сущ.
26	Площадка для мусороконтейнеров	-	1	-	проектир.



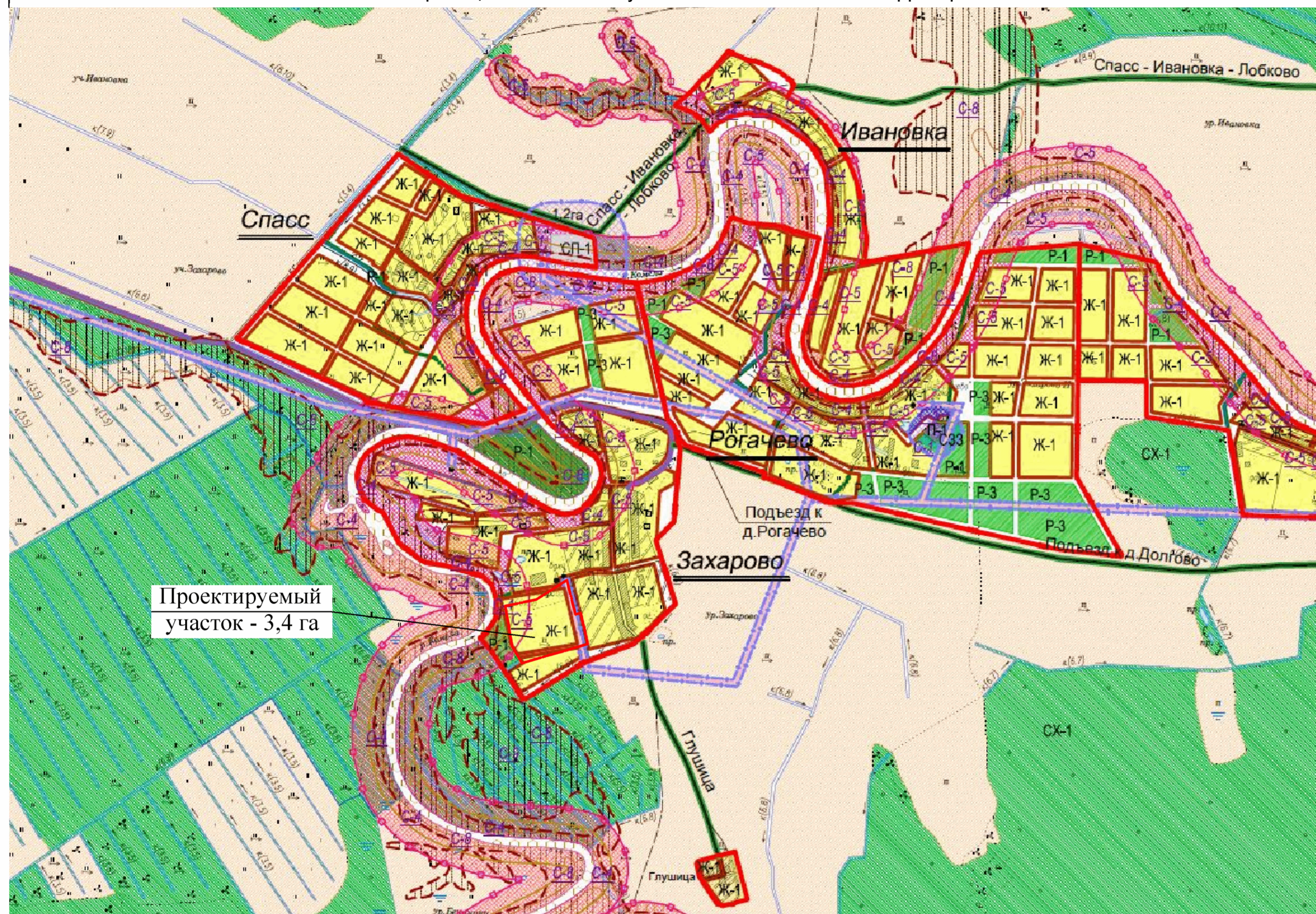
Согласовано	Взам. инв. №
Инв. № подл.	Подп. и дата

Изм.	Коп.уч.	Лист	Недоп.	Подпись	Дата	Проект планировки территории в границах земельного участка с кадастровым номером 35:25:0703033:254, расположенного по адресу: Вологодская область, Вологодский район, с/п Подлесное, д. Захарово	Стадия	Лист	Листов
Разработал	Кладовщикова						ПП	2.2	
Директор	Суконкин								
Н.контроль	Ногин					Схема организации движения транспорта и пешеходов М 1:1000			ООО "Архитектурно-планировочное бюро - сервис"



Проект планировки территории в границах земельного участка с кадастровым номером 35:25:0703033:254, расположенного по адресу: Вологодская область, Вологодский район, с/п Подлесное, д. Захарово

Схема границ зон с особыми условиями использования территории



Условные графические обозначения:

- ГРАНИЦЫ**
- Сущ. Гоч. Р.С. граница Вологодского муниципального района
 - границы смежных муниципальных образований
 - существующие границы населенных пунктов
 - проектируемые границы населенных пунктов
 - граница садоводческих хозяйств
 - граница территории проектирования

ТЕРРИТОРИАЛЬНЫЕ ЗОНЫ

ЗЕМЛИ НАСЕЛЕННЫХ ПУНКТОВ

- Зона жилой застройки**
- Ж-1 — зона застройки индивидуальными жилыми домами (усадебная застройка)
 - Ж-2 — зона застройки малоэтажными жилыми домами (секционная застройка)
 - Ж-3 — зона застройки малоэтажными жилыми домами (блокированная застройка)
 - Ж-4 — зона для ведения личного подсобного хозяйства

- Общественно-деловая зона**
- ОБ — зона общественной застройки

- Производственная зона**
- П-1 — территории промышленных и коммунально-складских предприятий V-IV класса опасности (СЗЗ=50-100м)
 - П-2 — территории промышленных и коммунально-складских предприятий III класса опасности (СЗЗ=300м)
 - П-3 — территории промышленных и коммунально-складских предприятий II класса опасности (СЗЗ=500м)
 - П-4 — территории промышленных и коммунально-складских предприятий I класса опасности (СЗЗ=1000м)

- Зоны специального назначения**
- СН-1 — кладбище

- Зоны рекреационного назначения**
- А-1 — зеленые насаждения общего пользования
 - А-2 — плоскостные спортивные сооружения
 - А-3 — резервные территории

- Зоны озеленения специального назначения**
- ЗОО — зона озеленения I пояса охраны подземного водозабора
 - ЗОЗ — зона озеленения санитарно-защитной зоны от предприятий

- Участки, на которые действие градостроительных регламентов не распространяется**
- УИ — зона улично-дорожной сети и сооружений инженерной инфраструктуры

- Земли сельскохозяйственного назначения**
- СХ-1 — леса в границах земель с/х назначения

- Земли, на которые градостроительные регламенты не устанавливаются**
- УУ — сельскохозяйственные угодья

- Земли лесного фонда**
- Л — земли лесного фонда
 - З — земли запаса

Зоны с особыми условиями использования

- З-1 — зона жилой застройки в СЗЗ (запрещение нового жилого строительства)
- ОЗ-1 — зона охраны между 1 и 2 поясами охраны водозабора
- ОЗ-2 — зона охраны между 2 и 3 поясами охраны водозабора
- ПЗ-1 — зона прибрежно-защитной полосы
- ВЗ-1 — зона водоохранной полосы
- ТЗ-1 — территории месторождений полезных ископаемых
- СЗ-1 — территории в санитарно-защитной зоне
- ЗЗ-1 — зона затопления паводком 1% обеспеченности
- КЗ-1 — территории объектов культурного наследия

Земли сельскохозяйственного назначения

- СХ-1 — леса в границах земель с/х назначения
- УУ — сельскохозяйственные угодья
- Л — земли лесного фонда
- З — земли запаса

Земли, на которые градостроительные регламенты не устанавливаются

- УУ — сельскохозяйственные угодья
- Л — земли лесного фонда
- З — земли запаса

СПИСОК ОБЪЕКТОВ КУЛЬТУРНОГО НАСЛЕДИЯ

- Выявленные объекты археологического наследия**
- Группа поселений раннего железного века Лобково 1-9, правый берег р.Лежа, вблизи д.Лобково;
 - Марково (Лихтоши), селение позднего средневековья, в 4,8км к юго-западу от д.Марково;
 - Группа поселений эпохи неолита-раннего металла Низьма 1-21, вблизи д.Низьма по обе стороны р.Лежа;

Земли промышленности, энергетики, транспорта, связи, радиовещания, телевидения, информатики, земли для обеспечения космической деятельности, земли обороны, безопасности и земли иного специального назначения

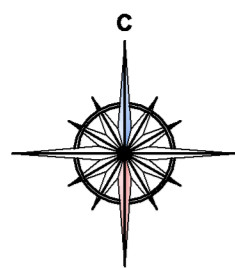
- ПЗ-1 — зона земель железнодорожного транспорта
- ПЗ-2 — зона земель автомобильного транспорта
- ПЗ-3 — зона земель энергетики
- ПЗ-4 — зона кладбищ
- ПЗ-5 — зона объектов размещения, захоронения твердых бытовых отходов (свалки)
- ПЗ-6 — зона промышленных и коммунально-складских объектов V-IV класса опасности (СЗЗ=50-100м)
- ПЗ-7 — зона промышленных и коммунально-складских объектов III класса опасности (СЗЗ=300м)
- ПЗ-8 — зона промышленных и коммунально-складских объектов II класса опасности (СЗЗ=500м)
- ПЗ-9 — зона промышленных и коммунально-складских объектов I класса опасности (СЗЗ=1000м)

ЗЕМЛИ ОСОБООХРАНЯЕМЫХ ТЕРРИТОРИЙ И ОБЪЕКТОВ

- ОЗ-1 — зона детского лагеря

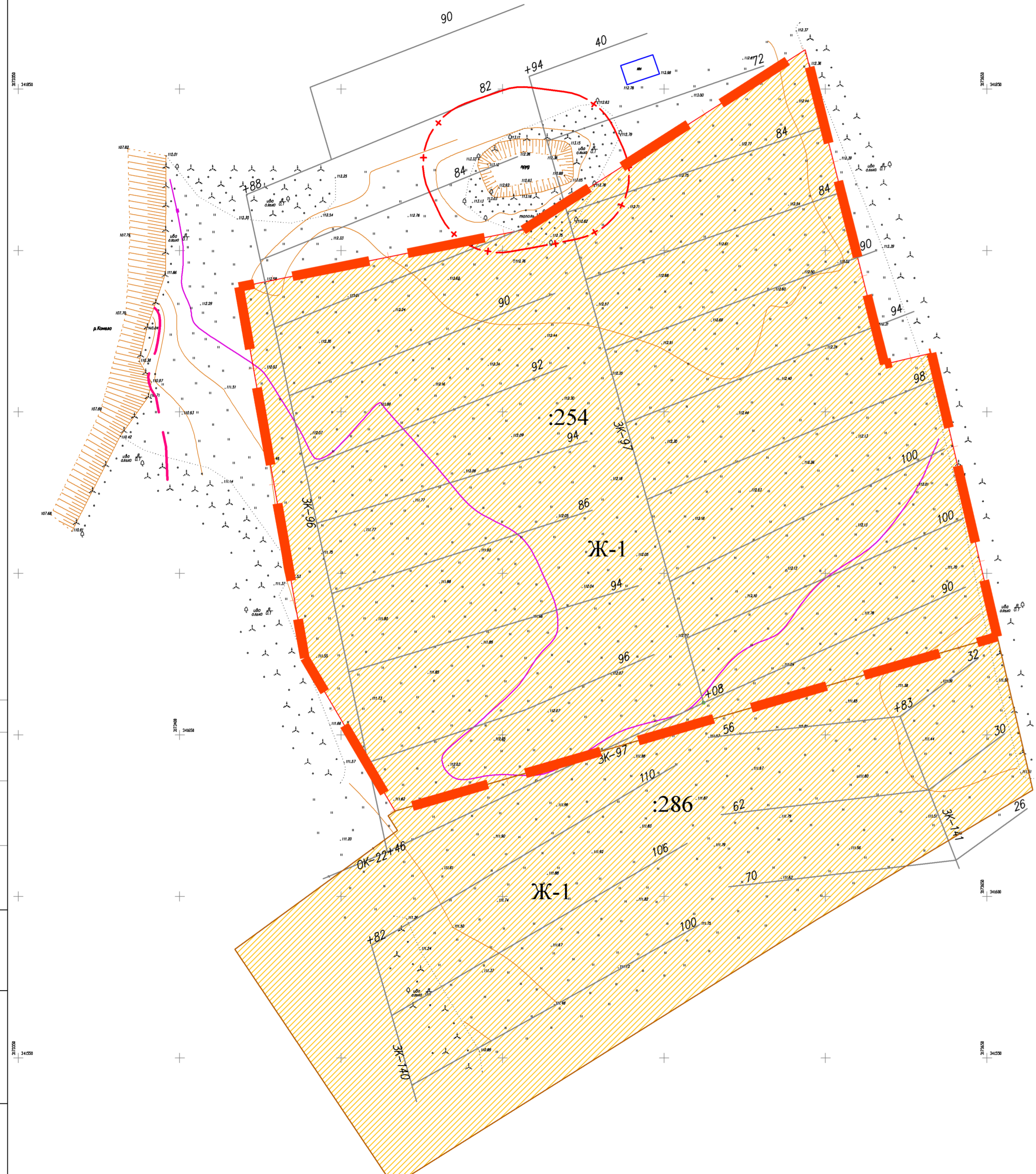
Проект планировки территории в границах земельного участка с кадастровым номером 35:25:0703033:254, расположенного по адресу: Вологодская область, Вологодский район, с/п Подлесное, д. Захарово			
Изм.	Коп.уч.	Лист	Недоп.
Разработал	Кладовицкий	Подпись	Дата
Директор	Суконкин		
Н.контроль	Ногин		
Схема границ зон с особыми условиями использования территории		Стадия	Лист
		ПП	2.3
		ООО "Архитектурно-планировочное бюро - сервис"	

Согласовано
Изм. № подл.
Подп. и дата
Взам. инв. №



Проект планировки территории в границах земельного участка с кадастровым номером 35:25:0703033:254, расположенного по адресу: Вологодская область, Вологодский район, с/п Подлесное, д. Захарово

Схема, отображающая местоположение существующих объектов капитального строительства, объектов, подлежащих сносу, объектов незавершенного строительства (опорный план) М 1:1000



Условные обозначения

	Граница территории проектирования
	Уровень 1% подтопления (высотная отметка 110,76)
	Санитарно-защитные и охранные зоны
	Сооружения мелиоративной системы "Захарово-1", а именно: закрытый коллектор ЗК-96 и семь дрен к нему, закрытый коллектор ЗК-97 и семь дрен к нему, которые могут функционировать самостоятельно.
	Существующая застройка
	Границы земельных участков, стоящих на учете в ЕГРН
	Номера земельных участков, стоящих на учете в ЕГРН
	Зона застройки индивидуальными жилыми домами (усадебная застройка)

Согласовано

Взам. инв. №

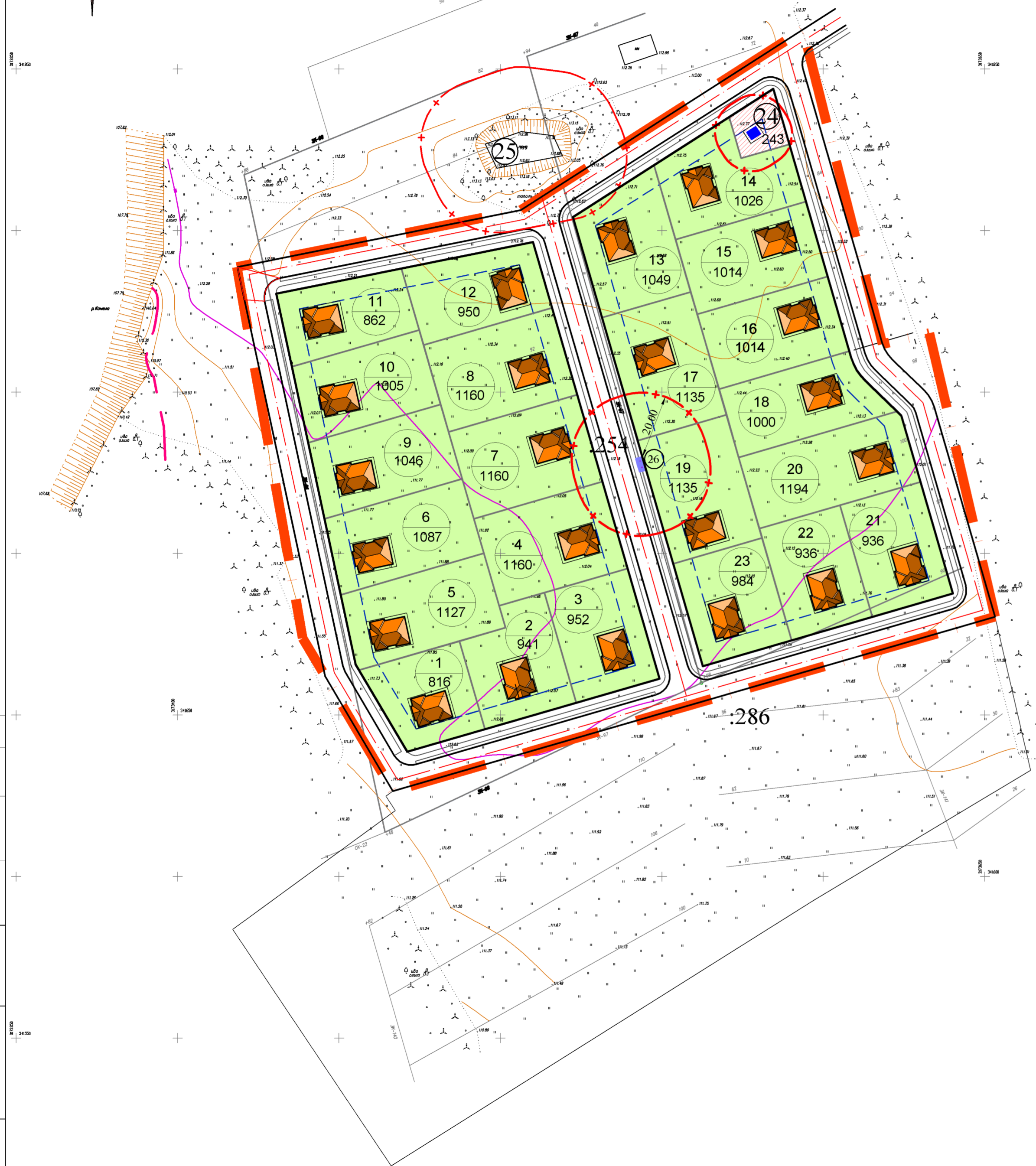
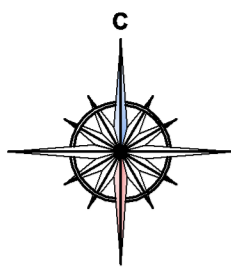
Подп. и дата

Инв. № подл.

					Проект планировки территории в границах земельного участка с кадастровым номером 35:25:0703033:254, расположенного по адресу: Вологодская область, Вологодский район, с/п Подлесное, д. Захарово			
Изм.	Кол.уч.	Лист	Недоп.	Подпись	Дата	Стадия	Лист	Листов
Разработал	Кладовщикова					ПП	24	
Директор	Суконкин							
Н.контроль	Ногин							
Схема, отображающая местоположение существующих объектов капитального строительства, объектов, подлежащих сносу, объектов незавершенного строительства (опорный план) М 1:1000							ООО "Архитектурно-планировочное бюро - сервис"	

Проект планировки территории в границах земельного участка с кадастровым номером 35:25:0703033:254, расположенного по адресу: Вологодская область, Вологодский район, с/п Подлесное, д. Захарово

Вариант планировочных и объемно-пространственных решений застройки территории М 1:1000



Условные обозначения

	Граница территории проектирования
	Уровень 1% подтопления (высотная отметка 110,76)
	Санитарно-защитные и охранные зоны
	Устанавливаемые красные линии
	Оси улиц
	Проектируемая автодорога
	Линия застройки
	Границы проектируемых участков
	Территория проектируемой индивидуальной жилой застройки
	Территория проектируемой общественной застройки
	Проектируемые индивидуальные жилые здания
	Площадки для мусороконтейнеров

Экспликация зданий и сооружений

№	Наименование	Эт-ть	Кол-во	Площадь участка, м²	Примечание
1 - 23	Индивидуальный жилой дом	1-3	23	816-1194	индивидуальный проект
24	КТП	-	1	114	индивидуальный проект
25	Пожарный водоем	-	1	-	сущ.
26	Площадка для мусороконтейнеров	-	1	-	проектир.

Технико-экономические показатели

№	Наименование	Единица измер.	Количество
1	Общая площадь проекта планировки	га	3.40
2	Площадь территории жилых кварталов	га	2.4
	в том числе:		
	индивидуальная жилая застройка	га	2.4
	блокированная жилая застройка	га	-
	многоквартирная жилая застройка	га	-
3	Площадь территории ТП	га	0.03
4	Площадь улиц в красных линиях	га	0.93
5	Площадь зеленых насаждений общего пользования	га	0.04
6	Количество участков для ИЖС	шт.	23
7	Количество жителей	чел.	58

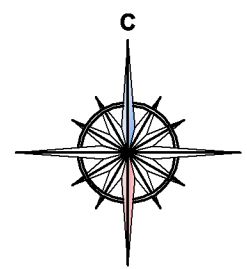
Согласовано

Инв. № подл. Подп. и дата Взам. инв. №

Проект планировки территории в границах земельного участка с кадастровым номером 35:25:0703033:254, расположенного по адресу: Вологодская область, Вологодский район, с/п Подлесное, д. Захарово				
Изм.	Коп.уч.	Лист	Недоп.	Подпись
Разработал	Кладовщикова			
Директор	Суконкин			
Н.контроль	Ногин			
Вариант планировочных и объемно-пространственных решений застройки территории М 1:1000			Стадия	Лист
			ПП	2.5
			ООО "Архитектурно-планировочное бюро - сервис"	

Проект планировки территории в границах земельного участка с кадастровым номером 35:25:0703033:254, расположенного по адресу: Вологодская область, Вологодский район, с/п Подлесное, д. Захарово

Схема вертикальной планировки территории М 1:1000



Условные обозначения

	Граница территории проектирования
	Уровень 1% подтопления (высотная отметка 110,76)
	Санитарно-защитные и охранные зоны
	Устанавливаемые красные линии
	Оси улиц
	Проектируемая автодорога
	Линия застройки
	Границы проектируемых участков
	Проектируемые индивидуальные жилые здания
	Площадки для мусороконтейнеров
	Проектные (красные) отметки Существующие (черные) отметки
	Проектные уклоны в тысячных
	Направление уклона
	Расстояние в метрах

Экспликация зданий и сооружений

№	Наименование	Эт-ть	Кол-во	Площадь участка, м²	Примечание
1 - 23	Индивидуальный жилой дом	1-3	23	816-1194	индивидуальный проект
24	КТП	-	1	114	индивидуальный проект
25	Пожарный водоем	-	1	-	сущ.
26	Площадка для мусороконтейнеров	-	1	-	проектир.



Примечания:

1. План организации рельефа выполнен методом красных (проектных) горизонталей в увязке с существующей застройкой и рельефом;
2. В местах разрывов в бортовом камне выпуск воды осуществляется на рельеф.

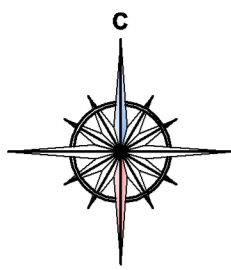
Согласовано

Изм. № подл. Подп. и дата
Взам. инв. №

Проект планировки территории в границах земельного участка с кадастровым номером 35:25:0703033:254, расположенного по адресу: Вологодская область, Вологодский район, с/п Подлесное, д. Захарово				
Изм. Кол.уч.	Лист Недок.	Подпись	Дата	
Разработал	Кладовщикова			
Директор	Суконкин			
Н.контроль	Ногин			
Схема вертикальной планировки территории М 1:1000			Стадия	Лист
			ПП	2.6
			Листов	
			ООО "Архитектурно-планировочное бюро - сервис"	

Проект планировки территории в границах земельного участка с кадастровым номером 35:25:0703033:254, расположенного по адресу: Вологодская область, Вологодский район, с/п Подлесное, д. Захарово

Сводный план инженерных сетей М 1:1000



Условные обозначения

	Граница территории проектирования
	Уровень 1% подтопления (высотная отметка 110,76)
	Санитарно-защитные и охранные зоны
	Устанавливаемые красные линии
	Оси улиц
	Проектируемая автодорога
	Линия застройки
	Границы проектируемых участков
	Проектируемые индивидуальные жилые здания
	Площадки для мусороконтейнеров
	КЛ-0,4 кВ (проект)
	Освещение (проект)

Экспликация зданий и сооружений

№	Наименование	Эт-ть	Кол-во	Площадь участка, м²	Примечание
1 - 23	Индивидуальный жилой дом	1-3	23	816-1194	индивидуальный проект
24	КТП	-	1	114	индивидуальный проект
25	Пожарный водоем	-	1	-	сущ.
26	Площадка для мусороконтейнеров	-	1	-	проектир.

Согласовано

Изм. № подл.	Подп. и дата	Взам. инв. №

Проект планировки территории в границах земельного участка с кадастровым номером 35:25:0703033:254, расположенного по адресу: Вологодская область, Вологодский район, с/п Подлесное, д. Захарово					
Изм.	Кол.уч.	Лист	Недоп.	Подпись	Дата
Разработал	Кладовщикова				
Директор	Суконкин				
Н.контроль	Ногин				
Сводный план инженерных сетей М 1:1000				Стадия	Лист
				ПП	2.7
				Листов	
				ООО "Архитектурно-планировочное бюро - сервис"	