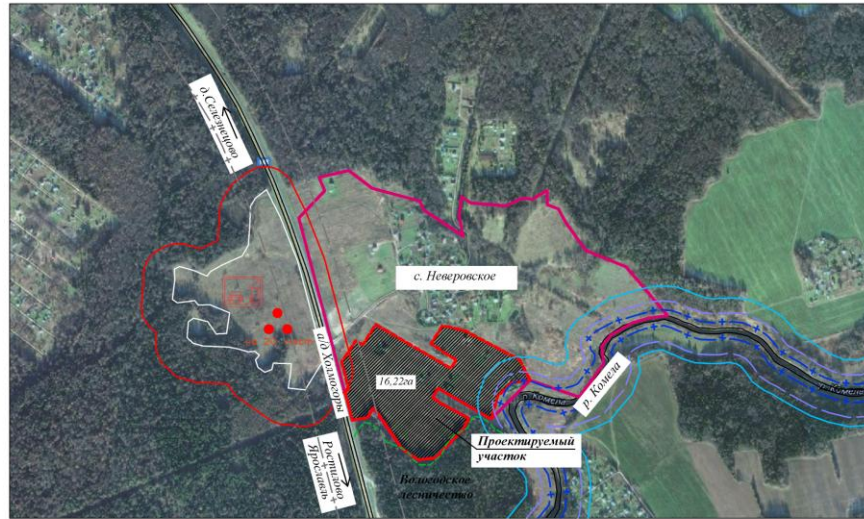




Проект планировки территории в юго - восточной части  
с.Неверовское Вологодской области, Вологодского района, Подлесного сельсовета.  
Схема прилегающих территорий М 1:10000



Условные обозначения

- |  |  |  |   |
|--|--|--|---|
|  | - границы населенного пункта   |  | - санитарный разрыв от дороги М-8 "Холмогоры" (II кат.) |
|  | - граница проектируемого участка в с.Неверовское (ориентировочно 16,22 га) |  | - транспортная инфраструктура, придорожный сервис       |
|  | - границы земель промышленности  |  | - предприятия бытового обслуживания, бани               |
|  | - федеральная автодорога М-8 "Холмогоры" (II кат.)                         |  |   |
|  | - граница земель лесного фонда (Вологодское лесничество)                   |  |   |
|  | - водоохранная зона  |  |   |
|  | - прибрежная защитная полоса   |  |   |
|  | - береговая полоса общего пользования                                      |  |   |
|  | - санитарно-защитная и охранный зона                                       |  |   |

Изм.	Включ.	Лист	Измен.	Подпись	Дата	Проект планировки территории в юго - восточной части с.Неверовское Вологодской области, Вологодского района, Подлесного сельсовета.		
						Страницы	Лист	Листов
Директор:						ПП	2.1	
ГПИ:						ООО "Архитектурно - планировочное бюро - сервис"		
Исполнитель:						Схема прилегающих территорий М 1:10000		
Нач. котир:								